

Förderangebote für Start-ups aus Liechtenstein

Dr. Christoph Falk
Leiter Start-up Coaching

Start-Upéro, 04.07.2023



Schweizerische Eidgenossenschaft
Confédération suisse
Confederazione Svizzera
Confederaziun svizra

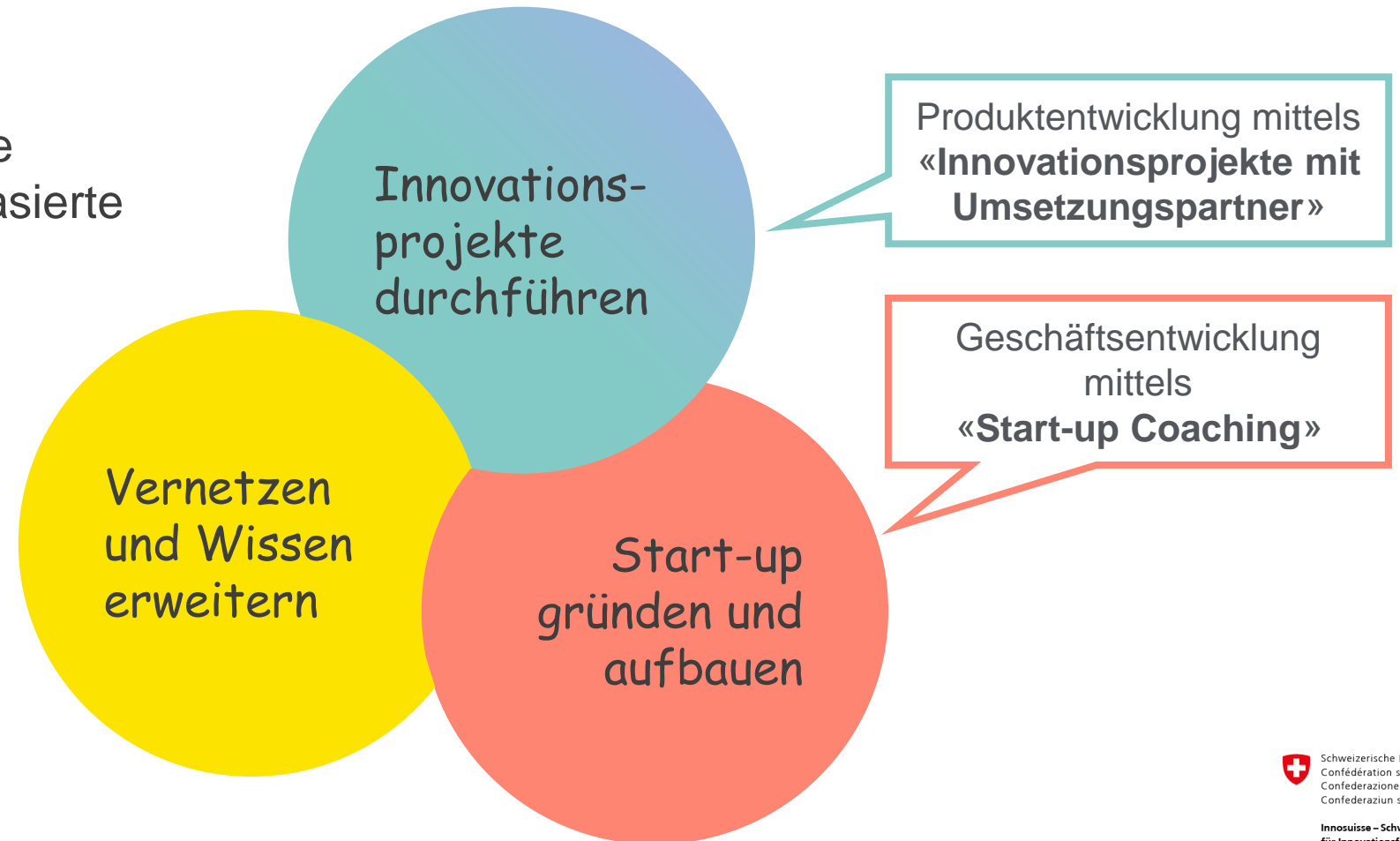
**Innosuisse – Schweizerische Agentur
für Innovationsförderung**

WIR FÖRDERN INNOVATION

Innosuisse fördert die wissenschaftsbasierte Innovation im Interesse von Wirtschaft und Gesellschaft – in allen Themengebieten.

INNOSUISSE – IHRE PARTNERIN FÜR INNOVATION

So fördert Innosuisse
Ihre wissenschaftsbasierte
Innovationen:



INNOVATIONSPROJEKT ZWISCHEN UNTERNEHMEN UND FORSCHUNGSINSTITUTEN

INNOVATIONSPROJEKTE

UMSETZUNGSPARTNER

(Industriepartner, KMU, SU, NGO, Verwaltung)

- will innovative Produkte, Dienstleistungen oder Prozesse mit Hilfe eines Forschungsinstituts entwickeln

FORSCHUNGSPARTNER

- bietet wissenschaftliche Kompetenzen und Forschungsinfrastruktur

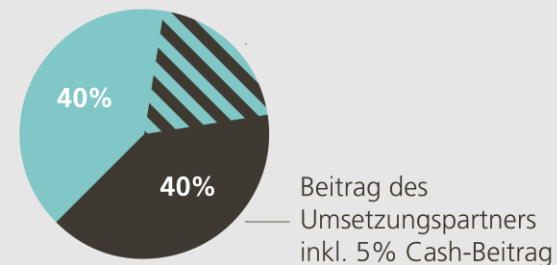
INNOVATIONSPROJEKT

Dauer: keine Beschränkung,
in der Regel 6 bis 36 Monate

Projektkosten: Höhe unbeschränkt

Eigenleistung: 40-60% des Gesamtprojekts

Cash-Beitrag: 5% der Gesamtprojektkosten



MARKT- UMSETZUNG DER INNOVATION



Gesuch einreichen :
<https://www.innosuisse.ch/application>

BEURTEILUNGSKRITERIEN FÜR EIN PROJEKT

- Innovationsgehalt
- Wertschöpfung für die (schweizerische) Wirtschaft oder Gesellschaft
- Methodische Qualität
- Kompetenzen der Projektpartner
- Beitrag zur nachhaltigen Entwicklung von Gesellschaft, Wirtschaft und Umwelt

BRINGEN SIE IHR START-UP VORAN: DREI TYPEN VON START-UP COACHING

START-UP COACHING



Das Geschäftsmodell hinterfragen und optimieren



Geschäftliche Zugkraft schaffen und entwickeln



Die Wachstumsstrategie verfeinern und umsetzen

* Voraussetzung: Absolviertes Initial Coaching

Gesuch einreichen:
<https://www.innosuisse.ch/coaching>

BEURTEILUNGSKRITERIEN FÜR EIN COACHING

- Innovationsgehalt
- Marktpotenzial
- Wachstumspotenzial
- Konkurrenzfähigkeit
- Wertschöpfung für die (schweizerische) Wirtschaft oder Gesellschaft
- Potenzial der Teams zur Umsetzung des Geschäftsmodells
- Leistungsausweis und Ambitionen der Teams
- Entwicklungsstand
- Beitrag zur nachhaltigen Entwicklung von Gesellschaft, Wirtschaft und Umwelt.

EMPFEHLUNGEN FÜR IHR COACHING GESUCH

INNOVATION

- Innovative Aspekte werden verdeutlicht

BUSINESS

- Das Businessmodell ist klar (relativ zum Entwicklungsstand)
- Alleinstellungsmerkmal wird aufgezeigt

TIMING

- Commitment des Teams ist ersichtlich
- Das Team ist bereit für Geschäftsentwicklungsaktivitäten

VIELEN DANK

www.innosuisse.ch
info@innosuisse.ch



twitter.com/innosuisse



linkedin.com/company/Innosuisse



Schweizerische Eidgenossenschaft
Confédération suisse
Confederazione Svizzera
Confederaziun svizra

Innosuisse – Schweizerische Agentur
für Innovationsförderung